

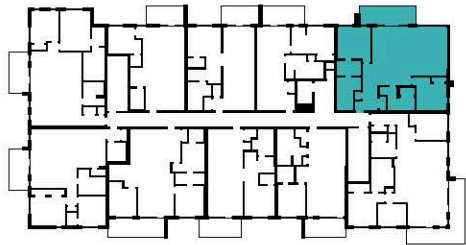
6150 DAVIS, 210, 310 & 409

2e, 3e & 4e ÉTAGES

2 CHAMBRES (4 ½)

SUPERFICIE INTÉRIEURE 1 307 PI²

ENTRÉE 8'-5" x 9'-1"
 SALON 15'-1" x 21'-3"
 CUISINE 11'-9" x 8'-6"
 SALLE À MANGER 11'-9" x 8'-10"
 CHAMBRE DES MAÎTRES 12'-2" x 11'-7"
 WALK-IN DES MAÎTRES 8'-7" x 5'-8"
 CHAMBRE SECONDAIRE 11'-1" x 10'
 SALLE DE BAIN DES MAÎTRES 9' x 12'-1"
 SALLE DE BAIN/LAVAGE 13'-1" x 8'-6"
 BALCON 20'-6" x 6'-8"



Le prix est sujet à confirmation écrite avec le siège social de l'entreprise. Les dimensions, superficies et meubles indiqués sur ce plan sont à titre indicatif seulement. Le promoteur se réserve le droit des modifications qu'il juge nécessaires. 2017-04-10